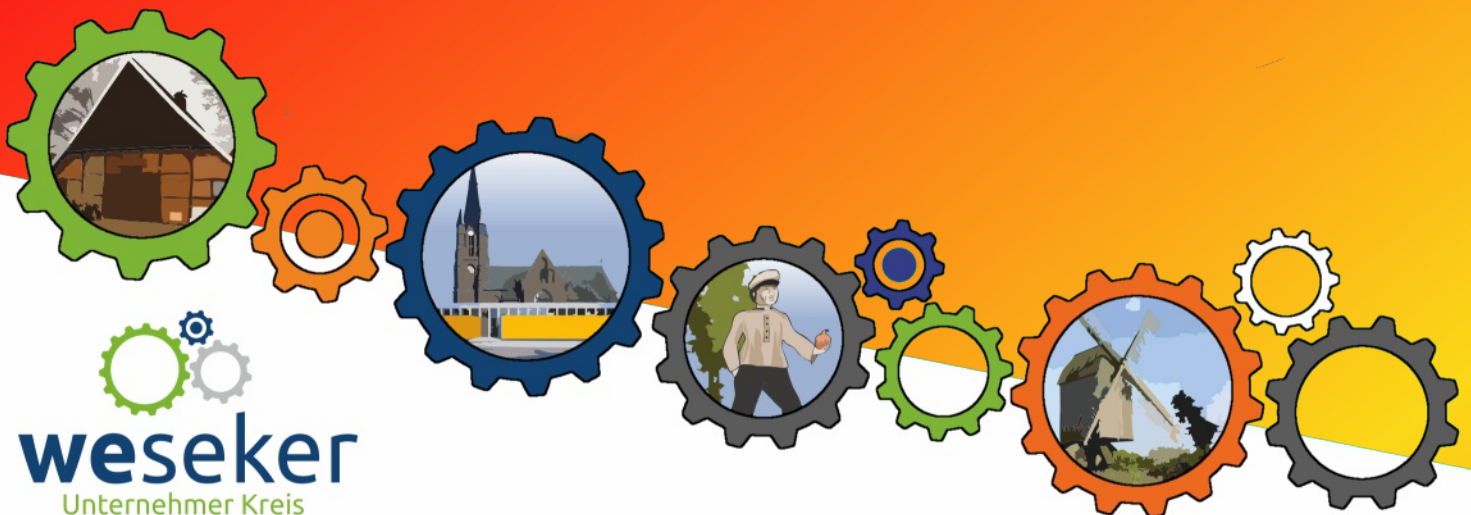


Weseke.aktuell

Ausgabe 41 / Juni 2019

www.weseke.net



Optik
AMARKT

Inh. Andreas Callegari
- Augenoptikermeister / Optometrist HWK -
Markt 17, 46325 Borken, Tel. 02861/64646, www.optikamarkt.com

Unser Service für Ihre Augen:

- Sehberatung / Sehbedarfsanalyse
- Augenprüfung
- Führerscheinsehlest
- Arbeitsschutzbrillen
- Computerarbeitsplatzbrillen
- Kontaktlinsenanpassung
- Brillen- & Kontaktlinsenabo
- Vergrößernde Sehhilfen
- eigene Meisterwerkstatt
- Computerunterstützte Brillen- und Glasberatung



ELSKAMP
RAUMGESTALTUNG

Dagmar Elskamp
Raumgestaltung • Geschäftsführung
Elskamp Raumgestaltung
Hauptstraße 28
46325 Borken-Weseke
Tel. 02862 416-611 • Fax -545
www.elskamp-raumgestaltung.de
mail@elskamp-raumgestaltung.de




Der Bauwerks-Doktor

Wir heilen Ihr Gebäude,
damit Sie gesund leben...

Sofort Kontakt: 0177 - 29 14 829
Borken-Weseke - Essen/Ruhr
In ganz NRW und darüber hinaus!
www.bauwerks-doktor.de
f @Bauwerksdoktor

- Schimmelpilzsanierung
- Bauwerksabdichtung
- Balkon- & Terrassenabdichtung
- Innendämmung
- Betoninstandsetzung
- Raumluftverbesserung
- Technische Bautrocknung
- Fassade / Oberflächenschutz
- Brandschutzbeschichtung
- Bau-Sachverständiger

Über 20 Jahre Erfahrung 

Doods
BAUELEMENTE

46325 Borken-Weseke
Tel. 02862 - 1827
Mobil 0170 - 2886207

Montage und Verkauf

- Garagentore
- Rollladen
- Markisen
- Reparatur-Service
- Fenster & Türen aus Holz
- Kunststoff
- Aluminium

Up de Haar 8 - 46325 Borken-Weseke
www.pension-leitingshof.de
buening@pension-leitingshof.de

Direkt ums Eck ein schöner Fleck
Unterkunft für Freizeitgruppen
bis 30 Personen

 **02862 / 2620**

Pension Leitingshof



Benno Beerling
Maler- und Lackiermeister

Hauptstraße 2-4
46325 Borken-Weseke

Telefon: 0 28 62 / 27 32
Telefax: 0 28 62 / 21 99
Mobil: 01 73 / 81 90 455

info@wohndecor-beering.de
www.wohndecor-beering.de

Blumen
Schwitte

Leetstegge 24
46325 Borken-Weseke
Telefon (0 28 62) 28 21

 Find us on Facebook

Mo.-Fr. 15.00 - 18.30 Uhr · Sa. 9.00 - 13.00 Uhr



e-masters

Ihr Ansprechpartner
für moderne Elektrotechnik
und hochwertige Küchengeräte.

Elektro Radke

Elektro Matthias Radke
Schlückersring 16
46325 Borken
Tel. 0 28 62/4 21 80
Fax. 0 28 62/4 21 78
elektro.radke@t-online.de
www.top-beratung-und-kompetenz.de

In guten Händen. LVM

Ihre LVM-Versicherungsagentur
Niehaus

Kirchstraße 5 Mühlenstraße 4
46354 Südlohn 46354 Südlohn
Tel. (02862) 75 68 Tel. (02862) 56 18

info@niehaus.lvm.de www.niehaus.lvm.de

LVM
VERSICHERUNG

Containerdienst/Müllabfuhr

BROKAMP

 +49 (0) 2862 - 2122
 brokamp-weseke@t-online.de

Inhaltsverzeichnis

Allgemeines

| | |
|--------------------------|----|
| Impressum | 3 |
| Inhaltsverzeichnis | 3 |
| Auslagestellen / Termine | 26 |

Weseker Nachrichten

| | |
|--|---|
| Erinnerung an den 10. Mai 1933 / Goldkommunion | 4 |
| Familientour zum Kernwasserwunderland | 5 |
| Nachlese Fußballcamp | 5 |
| Nijs van 'n Heimatverein: Aktionstag im Quellengrund | 6 |
| Hinrunde der Münsterlandliga im Kunstturnen | 7 |
| Informationen zur Fahrradwallfahrt | 7 |

Vereine

| | |
|--|----|
| Musikverein: Pfingstmontag, Oktoberfest, Böhmischer Abend | 14 |
| Adler Weseke: Adler Sportwoche | 15 |
| kfd: Neues und Termine | 16 |
| kfd: herrlich.weiblich.Pilgern | 19 |
| Landfrauen: Staudenbörse / Termine | 17 |
| Kolping: Pedelec-Training | 18 |

Rätsel & Cartoon

| | |
|-----------------|----|
| Cartoon | 18 |
| Rätsellösungen | 18 |
| Kreuzworträtsel | 20 |
| Sudoku | 20 |

Kirche

| | |
|----------------------------|-------|
| Gottesdienste St. Ludgerus | 22+23 |
| ev. Gottesdienste | 23 |
| Caritas-Sommersammlung | 24 |

Impressum

Herausgeber: Weseker Unternehmer Kreis e.V., Hauptstr. 5, 46325 Borken-Weseke, Telefon: 02862/1241, Website: www.weseke.net | **Inhalte & Fotos:** Alle Texte und Fotos werden uns von den jeweiligen Privatpersonen, Vereinen, Institutionen und Unternehmen zur Veröffentlichung bereitgestellt.

Titelbild: www.pixabay.com | **Gestaltung:** Rolf Dierig | **Druck:** www.wir-machen-druck.de |

Ansprechpartner: Rolf Dierig, zeitung@weseke.net

Der Redaktionsschluss für die Juli-Ausgabe ist der 13. Juni 2019 !

Erinnerung an den 10. Mai 1933

Der Einladung von Dr. Leo Ba-the und dem Weseker Büche-reiteam zur Veranstaltung anlässlich des Jahrestages der Bücherverbrennung am 10. Mai 1933, waren am Donnerstag, den 9. Mai ca. 20 Interessierte gefolgt. Das Publikum im Alter von 30 bis 88 Jahren, war durch die im Wechsel gelesenen Texte, und die zwischenzeitlich gespielten Musikstücke damals verbotener Komponisten, sichtlich angerührt.

Auszüge aus der Rede von Propagandaminister Göbbels, Berichte von Zeitzeugen, so wie die Feuersprüche, die zur Verunglimpfung der Autoren ausgerufen wurden bevor die Bücher damals den Flammen

übergeben wurden, stimmten nachdenklich.

Tiefgehende Texte Erich Kästners über seine Anwesenheit bei der Verbrennung seiner Bücher und die Gedanken "Über das Verbrennen von Büchern" ,die er im Jahr 1953 in einer Rede thematisiert hatte, kamen zu Gehör. Großen Eindruck hinterließ vor allem das Gedicht Kästners - "Primaner in Uniform" aus dem Jahr 1930, dessen Inhalt kaum zehn Jahre später zur schrecklichen Realität werden sollte. Mit Worten Heinrich Heines



zum Verbrennen von Büchern wurde die Erinnerungsstunde beendet. Der anschließende Austausch unter den Zuhörern zeigte, welchen Eindruck das Gehörte hinterlassen hatte.

Foto & Text: Rita Terbuyken, köb St. Ludgerus Weseke

Goldkommunion in Weseke



treffen und zusammen die Goldkommunion feiern.

In diesem Jahr haben sich 46 Jubilare des Jahrgangs 60/61 getroffen. Der Erstkommunionstag war für die meisten der 15.05.1969.

wurde in der Gaststätte Enning zu Mittag gegessen. Viele nutzten danach die Gelegenheit für einen Dorfspaziergang. Mit Kaffee und Kuchen endetet der offizielle Teil der Feier. Es war ein schöner Tag, viele Erinnerungen wurden wach, es gab so manche Anekdoten zu berichten.

Foto & Text: Agnes Sundrum

In Weseke ist es eine schöne Tradition, dass sich die Goldjubilare am Sonntag nach Ostern (Weißer Sonntag) in der Kirche

Nach einem festlichem Hochamt wurde ein Gruppenfoto vor der Kiche gemacht, genau wie vor 50 Jahren. Anschließend



Ab sofort auch in Weseke!

Willkommen! Andreas Heinze, alias der Bauwerks-Doktor, hat seine Niederlassung in der Hauptstr. 24 in Weseke eröffnet! Die Redaktion wünscht viel Erfolg!

Familientour zum Kernwasserwunderland

Zum Start der Familientour am Mittwoch, 24. April, konnten Walburga Schulze Beiering und Maria Lüdiger einen Spendenscheck in Höhe von 300 € vom Team der Klamottenkiste, vertreten durch Verena Dillage, Kathrin Knuth und Martina Hamann, entgegennehmen. Durch diese Spende konnten die Buskosten zu einem Großteil ausgeglichen werden und die Teilnehmergebühren gesenkt werden. Das Team der kfd bedankt sich nochmals recht herzlich beim Team der Klamottenkiste.

Einen tollen Tag erlebten die Kinder während der Familientour zum Kernwasserwunderland Kernies in Kalkar. Der Regen, der während der Anreise zu sehen war, verzog sich sehr schnell und ließ der Sonne an diesem Tag freien Lauf. Somit konnten die Kinder ohne große Bedenken die Wildwas-



serbahn nutzen, denn hier blieben kein Auge und keine Hose trocken. Auch die Achterbahn nebenan hatte gute Anziehungskräfte. Viel Mut mussten die beweisen, die das Karussell im ehemals geplanten Kühlturm bestiegen. Als das Karussell bis zum höchsten Punkt (58 m) ausgefahren war, konnte man über den Kühlturmrand hinaus auf den Rhein blicken. Auch für die kleineren Kinder gab es eine ganze Reihe Fahrgeschäfte, so dass keine Langeweile auf-

kommen konnte. Wer Hunger und Durst bekam, konnte sich zwischendurch, an den Ständen unterhalb des Turmes, an den Hütten mit Pommes, Eis, Kaltgetränken, Kaffee und Kakao versorgen. Jung und Alt kamen gut gelaunt am frühen Abend zurück nach Weseke.

Fotos & Text: Marietta Pölling, kfd Weseke

Nachlese Fußballcamp



Eine tolle Veranstaltung war das Fußballcamp „Sparkassen-Fußballferien 2019“ der Erlebniswelt Fußball im Adler-Sportpark in den Osterferien!

Nach einer kurzen Begrüßung und der Einteilung in verschiedene Gruppen konnten die Jungen und Mädchen drei interessante Tage verbringen.

Ein leckeres Mittagessen gehört zu einem Fußballcamp natürlich ebenso dazu, wie der zum kicken. Wie in jedem Jahr kommt dieses an den drei Camp-Tagen von

unserem örtlichen Metzger ihres Vertrauens, Fleischerei Anton Knuf. Ein besonderer Dank geht in diesem Zusammenhang auch an die „Muttis“, die uns an allen Tagen bei der Essensausgabe so tatkräftig unterstützen.

Nach dem obligatorischen Abschlussspiel der Kids gegen ih-

re Trainer der vergangenen drei Tage und der Ausgabe der Teilnehmerurkunden hieß es leider viel zu schnell „Auf Wiedersehen“.

Tolles Wetter, tolle Trainer, leckeres Essen und tägliche Einheiten auf einer tollen Sportanlage runden ein gelungenes Camp 2019 ab und wecken schon die Vorfreude auf die Osterferien 2020 wenn es dann wieder heißt, „Willkommen zu den Sparkassen-Fußballferien 2020“ im Adler Sportpark in Weseke.

Foto & Text: SV Adler Weseke

Weseker Nachrichten

Nijs van'n Heimatverein

Der Aktionstag im Quellengrund oder „Da, wo der 1. Mai wohnt.“



Der Tag ist wieder gelaufen, alle Helfer haben ihr Bestes gegeben, es wurde nirgends ein unzufriedener Besucher gesehen oder gehört.

Also „The same procedure as every year, ...?“

Stimmt. Das Angebot für Mai-Ausflügler ist im Prinzip immer dasselbe: „Kommt zum Weseker Heimatverein, es erwarten euch freundliche Gastgeber, gute und preisgünstige Verpflegung, dazu handgemachte Musik und das alles in der schönen Ambiente des Quellengrunds.“

Die einzige unbekannte Größe im Plan für den Tag ist jedesmal das Wetter.

Wenn gut, Quellengrund voll. Wenn nicht so gut, Quellengrund nicht so voll.

Wir hatten dieses Jahr Glück, die Wetterfrösche lagen richtig. Es wurde ein schöner Frühlingstag.

Und obwohl rund um Weseke eigentlich überall was los war, musste sich das Helferteam von Anfang bis zum Schluss ordentlich ins Zeug legen, um die eintreffenden Gäste zügig mit Speis und Trank zu versorgen.

Es war pausenlos Betrieb.

Den Besuchern muss es geschmeckt haben, denn am Ende war von den vielen Kuchen, Grillwaren und Reibeplätzchen so gut wie nichts mehr übrig.

Das frisch gebackene Brot war weit vorher weg.

Wer will mehr – wir nicht.



Auch nicht die beiden Geo-Präparatoren, die ihr Zelt diesmal im Geo-Garten aufgeschlagen hatten.

Zwar war hinterher nicht zu verbergen, dass mit Materialien aus der Kreidezeit gearbeitet worden war, aber der junge „Forschernachwuchs“ war's zufrieden.

Wie die Eltern, die mit gehämmert oder nur dabei zugehen hatten.



Übrigens, den Hammer geschwungen hatte auch „unser“ Schmied an der Esse in der Werkstatt.

Seiner Kunst sollten wir im nächsten Jahr eine größere Bühne bieten.

Insgesamt war es wieder eine tolle Veranstaltung!

Nun wünschen wir den vielen ehrenamtlichen Helfern selbst auch schönes Wetter und Erholung an den noch kommenden Feiertagen.

Und im nächsten Jahr werden wir dann für unsere Gäste am 1. Mai wieder einen neuen Anlauf unternehmen.

Wir freuen uns drauf!

Detlef Meyer



Hinrunde der Münsterlandliga im Kunstturnen

Am 04. Mai 2019 fand die Hinrunde der Münsterlandliga in Herten statt. Auch der SV Adler Weseke war mit drei Mannschaften vertreten.

Beginn war um 08:30 Uhr mit der Münsterlandliga 2 in der Weseke gleich mit zwei Mannschaften vertreten waren. Die 2. Mannschaft mit Emily Boldering, Jael Swigoniak, Mariell Bußkamp, Ida Hollad und Meike Heselhaus mussten am Zittergerät Balken Punkte liegen lassen und erturnten in der Gesamtwertung den 5. Platz. Jael Swigoniak konnte sich mit 12,65 Punkten am Barren über die Tageshöchstwertung freuen. Die 3. Mannschaft, bestehend aus Marleen Weidlich, Marieke Bußkasper, Maya Emeluth, Isabel Witte und Jana Vreden landeten direkt hinter ihren Vereinskolleginnen auf dem 6. Platz. Marleen Weidlich hatte einen sehr starken Tag und konnte sich mit 12,90 Punkten am Boden über die Tageshöchstwertung freuen, sowie Platz 2 am Barren mit 12,50 Punkten und ebenfalls



am Balken mit 12,55 Punkten. Da die Ergebnisse im Mittelfeld nah beieinander liegen, bleibt für die Rückrunde, welche am 06. Juli in Greven stattfinden wird, für unsere beiden Mannschaften alles offen.

Im zweiten Durchgang in der Münsterlandliga 1 ging die 1. Mannschaft des SV Adler Weseke an den Start. Die Mannschaft mit Jana Kleine-Boes, Charlotte Hellenkamp, Luise Hellenkamp, Carolin Weidlich, Hannah Ruhnau und Tessa Orb startete motiviert und ehrgeizig in die Hinrunde und wurde belohnt.

Luise Hellenkamp konnte sich am Sprung mit 12,65 Punkten

die Tageshöchstwertung erturnen. Charlotte Hellenkamp sicherte sich mit 13,20 Punkten die Tageshöchstwertung am Boden und mit 12,90 Punkten den 2. Platz am Balken. Jana Kleine-Boes, die alle vier Geräte für die Mannschaft turnte, konnte in der Gesamtwertung des Vierkampfs den dritten Platz für sich entscheiden. In der Gesamtwertung des Mannschaftsergebnis konnten sie sich einen starken 2. Platz sichern und haben somit eine hervorragende Ausgangsposition für die Rückrunde.

Fotos & Text: SV Adler Weseke

Zur Erinnerung: Informationen zur Fahrradwallfahrt

Aufgrund verschiedener Nachfragen gibt das Organisationsteam hier noch einmal die wichtigsten Informationen zur Fahrradwallfahrt am 29./ 30. Juni. Soweit noch nicht geschehen, sollte jetzt der Teilnehmerbeitrag überwiesen werden (Doppelzimmer: 70,00 €, Einzelzimmer: 80,00 €).

Verwendungszweck: „Fahrradwallfahrt 2019“ und Name der teilnehmenden Personen

Empfänger: Katholische Kirchengemeinde St. Ludgerus Borken“

BIC: GENODEM1BOB, IBAN: DE22 4286 1387 0200 4056 00

Abfahrt von Weseke nach Burlo Samstagmorgen 07:00 Uhr, vorher Gepäckabgabe an der Kirche. Für Borkenwirthe und Burlo 07:15 Uhr Gepäckabgabe an der Kirche in Burlo, anschließend Reise Segen. Bitte daran denken, dass für das erste Frühstück in Bocholt- Spork selbst gesorgt werden muss! Verkehrssichere Fahrräder sind Pflicht, helle Kleidung oder Warnweste so wie das Tragen eines Helms sind empfohlen. Allen Beteiligten wünschen wir eine gesunde Rückkehr!

Text: Karl-Heinz Möllers



Jubiläum
15 Jahre Heilerschule
Energetische
Wirbelsäulenaufrichtung



Beinlängendifferenzen, Schulter- und Beckenschiefstand, die durch falsche Körperhaltung oder verspannte Muskulatur zustande gekommen sind, können sofort ausgeglichen werden.

Nach einer allgemeinen Einleitung mit Hinweisen und Erklärung wird die Wirbelsäulenaufrichtung bei jeder Person einzeln durchgeführt. Im Anschluß erfolgt mit allen Teilnehmern eine Heilmeditation.

Aktionspreis pro Person 80 € 50 €.
Samstag, 15. Juni 2019, 15 - 17 Uhr
+49 (0)173 720 8327
anmeldung@heilerpraxis-doericht.de
Ralph Dörich
Hauptstraße 24, 46325 Weseke

Wir bringen Luft in Bewegung



Wir sind
von hier!

TEKA heißt Ihr zuverlässiger Partner für saubere Luft am Arbeitsplatz. Ob beim Schweißen, Schleifen, Lasern oder Löten – überall wo Mitarbeiter gesundheitlichen Gefahren durch Stäube, Rauche und Gase ausgesetzt sind, sorgen unsere Absaug- und Filteranlagen für optimalen Schutz und ein gutes Raumklima.



TEKA Absaug- und Entsorgungstechnologie GmbH • Beieringsweg 14 • 46325 Weseke
 Tel. +49 (0)2863 9282-0 • Fax +49 (0) 28 63 9282-72 • info@teka.eu • www.teka.eu



Edgar Ebbing, André Becker
 02563 / 4036960

Wohlfühlen
ist einfach.



sparkasse-westmuensterland.de

Wenn man einen Finanzpartner hat, der von Anfang bis Eigentum an alles denkt.





Borken-Weseke · Essen/Ruhr · In ganz NRW und darüber hinaus!

- Schimmelpilzsanierung
- Bauwerksabdichtung
- Balkon- und Terrassenabdichtung
- Innendämmung
- Betoninstandsetzung
- Raumluftverbesserung
- Fassade / Oberflächenschutz
- Brandschutzbeschichtung
- Sachverständigentätigkeiten



Wir heilen Ihr Gebäude,
damit Sie gesund leben...

Sofort Kontakt: 0177 – 29 14 829

info@bauwerks-doktor.de

www.bauwerks-doktor.de

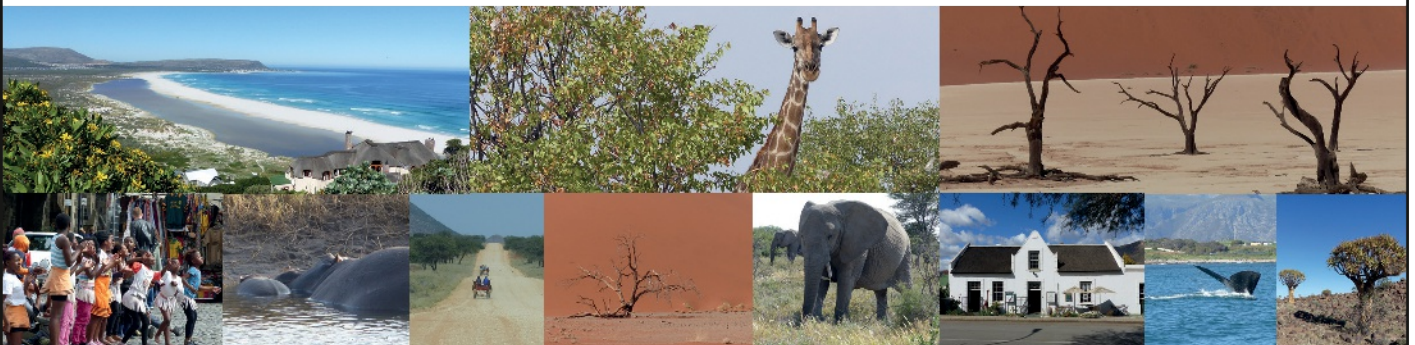
[f @Bauwerksdoktor](#)

FASZINATION SÜDLICHES AFRIKA



REISESERVICE BEEKMANS

Kommen Sie mit uns auf eine Reise in die afrikanische Welt!



Wir laden Sie herzlich ein zu unserem Informationsabend zum Thema „Reisen durch das Südliche Afrika“ am 24.06.2019 in Tesing's Gasthaus, Hauptstraße 1 in 46325 Borken-Weseke. Der Beginn ist um 19.00 Uhr.

Es erwartet Sie nicht nur die Präsentation der Reise sondern auch einige südafrikanische Snacks & Getränke.

An diesem Abend werden wir Sie mitnehmen auf die Reise nach **Namibia – Botswana – Simbabwe** – Auf den Spuren von David Livingstone.

Die Soft-Adventure Reise nach Namibia – Botswana und Simbabwe ist als Gruppenreise für die Zeit vom 23.4.2020 bis 6./7.5.2020 geplant.

Im Anschluss an die Präsentation haben Sie Gelegenheit zum persönlichen Austausch mit uns.

An diesem Abend haben Sie die Möglichkeit, sich für diese Reise vormerken zu lassen bzw. eine Reservierung vorzunehmen. Die Verfügbarkeit ist begrenzt.

Wir bitten Sie um Anmeldung für diesen Abend bis zum 14.06.2019 gegen eine Anmeldegebühr in Höhe von 10 Euro pro Person.

WIR FREUEN UNS AUF IHR INTERESSE UND EINEN ZAUBERHAFTEN „AFRIKANISCHEN ABEND“!

Herzliche Grüße

Elisabeth Beekmans & Michaela Böving



Hauptstraße 17
46325 Borken-Weseke
Telefon: 0 28 62 - 36 16

reiseservice.beekmans@t-online.de
www.reisen-beekmans.de



Sie wollen sich verändern?

Wir vermitteln Ihre Bestandsimmobilie und stellen diese durch Optimierung/Gestaltungsideen/Lösungsansatz für notwendige Renovierungen/Entwicklung diverser Verkaufsstrategien etc. optimal in den Markt, damit Sie den bestmöglichen Marktwert erzielen. Parallel beschaffen wir Ihnen eine Immobilie, die Ihren individuellen Wünschen in der geplanten Lebensphase optimal entspricht.

Besuchen Sie uns



*Ludger Tenk,
Inhaber*



*Eva-Maria Lanfer
Vertrieb*



*Monika Harpering
Vertrieb*



*Daniel Ebbing
Kfm. Leitung*



*Dipl.-Ing. Waltraud
Hüppe-Tenk,
Projektentwicklung*



*Claudia Röhr
Marketing*



*Vertriebsbüro:
Wilbecke 6
46325 Borken*



*Büro für ganzheitliche
Immobilienentwicklung:
Brinkstraße 10
46325 Borken*

aktuelle Angebote in Weseke:

WOHNEN MIT FLAIR, NEUBAUERDGESCHOSSWOHNUNG IM ZENTRUM VON BORKEN-WESEKE



| ECKDATEN | |
|-------------------------|-----------------------------|
| Objektart | Erdgeschosswohnung |
| Baujahr | 2019 |
| Lageort | Stadtzentrum |
| Kaufpreis | 229.500,00 € |
| Wohnfläche | 115,66 m ² |
| Nutzfläche | 4,26 m ² |
| Balkon/Terrasse | Ja |
| Stellplatztyp | Aussenstellplatz |
| Stellplatzanzahl | 1 |
| Anzahl Zimmer | 4 |
| Energieausweistyp | Bedarfsausweis |
| Ausweis gültig bis | 01.09.2019 |
| Befuerung/Energieträger | Gas |
| Energieausweisdatum | 25.03.2013 |
| Energiekennwert | 51,9 kWh/(m ² a) |
| Erbbaurecht | Ja |
| Provision | 4,99% inkl. 19% MwSt. |

Sie wünschen mehr Details? Fragen Sie uns! Wir beraten Sie gern.

WILLKOMMEN IM WOHNQUARTIER IN ZENTRUMSNAHER LAGE VON BORKEN-WESEKE



| ECKDATEN | |
|-------------------------|-----------------------------|
| Objektart | Einfamilienhaus |
| Baujahr | 2019 |
| Lageort | Nebenzentrum |
| Kaufpreis | 209.000,00 € |
| Grundstücksfläche | 337 m ² |
| Wohnfläche | 100,36 m ² |
| Balkon/Terrasse | Ja |
| Gäste-WC | Ja |
| Etagenanzahl | 2 |
| Stellplatztyp | Garage |
| Garagenanzahl | 1 |
| Anzahl Zimmer | 4 |
| Energieausweistyp | Bedarfsausweis |
| Ausweis gültig bis | 01.09.2019 |
| Befuerung/Energieträger | Gas |
| Energieausweisdatum | 25.03.2013 |
| Energiekennwert | 51,9 kWh/(m ² a) |
| Erbbaurecht | Ja |
| Provision | 4,99% inkl. 19% MwSt. |

Sie wünschen mehr Details? Fragen Sie uns! Wir beraten Sie gern.

GROSSE DACHTERRASSE /AUFZUG, NEU/ INDIVIDUELL MIT FLAIR IN WESEKE



| ECKDATEN | |
|-------------------------|-----------------------------|
| Objektart | Etagenwohnung |
| Baujahr | 2019 |
| Lageort | Stadtzentrum |
| Kaufpreis | 224.500,00 € |
| Wohnfläche | 97,81 m ² |
| Nutzfläche | 4,26 m ² |
| Balkon/Terrasse | Ja |
| Stellplatztyp | Aussenstellplatz |
| Stellplatzanzahl | 1 |
| Anzahl Zimmer | 3 |
| Energieausweistyp | Bedarfsausweis |
| Ausweis gültig bis | 01.09.2019 |
| Befuerung/Energieträger | Gas |
| Energieausweisdatum | 25.03.2013 |
| Energiekennwert | 51,9 kWh/(m ² a) |
| Erbbaurecht | Ja |
| Provision | 4,99% inkl. 19% MwSt. |

Sie wünschen mehr Details? Fragen Sie uns! Wir beraten Sie gern.

INDIVIDUELLES WOHNEN MIT GARTENFLAIR IN BORKEN-WESEKE



| ECKDATEN | |
|-------------------------|-----------------------------|
| Objektart | Doppelhaushälfte |
| Baujahr | 2019 |
| Lageort | Wohnlage |
| Kaufpreis | 225.000,00 € |
| Grundstücksfläche | 279 m ² |
| Wohnfläche | 122,12 m ² |
| Balkon/Terrasse | Ja |
| Gäste-WC | Ja |
| Etagenanzahl | 2 |
| Stellplatztyp | Aussenstellplatz |
| Stellplatzanzahl | 1 |
| Anzahl Zimmer | 4 |
| Energieausweistyp | Bedarfsausweis |
| Ausweis gültig bis | 01.09.2019 |
| Befuerung/Energieträger | Gas |
| Energieausweisdatum | 25.03.2013 |
| Energiekennwert | 51,9 kWh/(m ² a) |
| Erbbaurecht | Ja |
| Provision | 4,99% inkl. 19% MwSt. |

Sie wünschen mehr Details? Fragen Sie uns! Wir beraten Sie gern.

ATTRAKTIVE NEUBAUWOHNUNG SUCHT NEUEN EIGENTÜMER IN BORKEN-WESEKE



| ECKDATEN | |
|-------------------------|-----------------------------|
| Objektart | Etagenwohnung |
| Baujahr | 2018 |
| Lageort | Wohnlage |
| Kaufpreis | 184.790,00 € |
| Wohnfläche | 108,59 m ² |
| Balkon/Terrasse | Ja |
| Gäste-WC | Ja |
| Stellplatztyp | Aussenstellplatz |
| Stellplatzanzahl | 4 |
| Anzahl Zimmer | 4 |
| Energieausweistyp | Bedarfsausweis |
| Ausweis gültig bis | 01.09.2019 |
| Befuerung/Energieträger | Gas |
| Energieausweisdatum | 25.03.2013 |
| Energiekennwert | 51,9 kWh/(m ² a) |
| Erbbaurecht | Ja |
| Provision | 4,99% inkl. 19% MwSt. |

Sie wünschen mehr Details? Fragen Sie uns! Wir beraten Sie gern.

NEUBAUFLAIR IN BORKEN-WESEKE - INDIVIDUELLES EINFAMILIENHAUS SUCHT EIGENTÜMER



| ECKDATEN | |
|-------------------------|-----------------------------|
| Objektart | Einfamilienhaus |
| Baujahr | 2019 |
| Lageort | Wohnlage |
| Kaufpreis | 219.000,00 € |
| Grundstücksfläche | 302 m ² |
| Wohnfläche | 97,12 m ² |
| Balkon/Terrasse | Ja |
| Gäste-WC | Ja |
| Etagenanzahl | 2 |
| Stellplatztyp | Garage |
| Anzahl Zimmer | 5 |
| Energieausweistyp | Bedarfsausweis |
| Ausweis gültig bis | 01.09.2019 |
| Befuerung/Energieträger | Gas |
| Energieausweisdatum | 25.03.2013 |
| Energiekennwert | 51,9 kWh/(m ² a) |
| Erbbaurecht | Ja |
| Provision | 4,99% inkl. 19% MwSt. |

Sie wünschen mehr Details? Fragen Sie uns! Wir beraten Sie gern.

Der HaSta


wir empfehlen uns:



BÖCKER
... jetzt kriegen Sie was auf's Dach.

jetzt kriegen Sie was auf's Dach.

© 02862 414170



Ihre Experten für
Garten & Landschaft

Buga

© 02862 3637



Büning
Erbewegung und Abbruch

www.buening-erdbau.de

Kühn

© 02862 414178

elektro NIEHOFF



www.elektro-niehoff.de




BROKAMP

www.aktivenichtung-brokamp.de



Antonius KNUF
... schmecken Sie den Unterschied!

www.fleischerei-knuf.de



TISCHLEREI
O. Kemper GmbH

www.treppenbau-kemper.de

Niehaus ■■■■
WIR BAUEN QUALITÄT

www.niehaus-borken.de



Altes Gasthaus
Niehoff
Hotel * Restaurant

www.gasthof-niehoff.de



Uhrmachermeister
Augenoptikermeister
Optik
Uhren
Schmuck
Gregor Dieker



Partner von
brillen.de
Qualität geht günstig.

www.gregor-dieker.de

Von der Dacheindeckung über Klempnerarbeiten, Abdichtungen und Dachfenstereinbauten bis hin zur Sturmschadenbehebung bietet die Firma Böcker das gesamte Portfolio eines modernen Dachdeckerbetriebes an.

Ein Großteil der Arbeit besteht mittlerweile aus Altbausanierungen. Aber natürlich ist das Team auch im Neubaubereich aktiv. Ein überschaubares und ausschließlich mit Facharbeitern besetztes Team, Kundenbetreuung durch den Firmenchef selbst und eine große Liebe zum Dachdeckerhandwerk - das sind Grundlagen für den anhaltenden Erfolg. Das Team wird familiär geführt, aktuell besteht es aus vier Gesellen und einem Auszubildenden.

Der Beruf des Dachdeckers, ist äußerst vielseitig und auch finanziell sehr attraktiv. In diesem Beruf kommt man mit sehr unterschiedlichen Werkstoffen und Aufgaben in Berührung, erlebt echte Teamarbeit und kann am Ende des Tages auch stolz ein Ergebnis seiner Arbeit vorzeigen. Das gibt es längst nicht in jedem Beruf. Und auch die Karrierechancen sind gut.

„Wir bieten jedes Jahr einen Ausbildungsplatz und Praktikumsplätze an. Wer Interesse hat, darf sich jederzeit gerne melden.“



Kontakt Daten:

Bedachungen Böcker GmbH & Co KG
Inhaber Hubert Böcker
Akazienstraße 12
46325 Borken



Tel.: 02862 414170
E-Mail: hubert.boecker@t-online.de

Musikverein Weseke e.V.

"Sommer-Sonne-Blasmusik!" am Pfingstmontag

Konzernachmittag des Musikvereins Weseke am Heimathaus

Am Pfingstmontag, 10. Juni 2019, werden wieder alle Orchester des Musikvereins Weseke einen Querschnitt ihres Repertoires darbieten.



Heimathaus und Mühle in Weseke werden somit wieder zu einem attraktiven Ziel für Radfahrer und Spaziergänger: im Rahmen des bundesweiten Mühltages bietet der Mühlenverein an der Weseker Mühle ein interessantes Programm, der Weseker Musikverein sorgt für unterhaltsame Blasmusik am Heimathaus. Für das leibliche Wohl ist natürlich auch gesorgt!

Selbst gebackene Kuchen und frischer Kaffee sowie kühle Getränke und abwechslungsreiche Blasmusik laden zum Verweilen ein. Den Anfang macht das Hauptorchester um 14.30 Uhr, anschließend nehmen Jüngsten vom Miniorchester auf der Bühne Platz. 16.10 Uhr beginnt der Auftritt des Jugendorchesters.

Ab 17 Uhr lassen die Sippelhacker den musikalischen Nachmittag ausklingen.

Der Musikverein Weseke präsentiert wieder mit einem kurzweiligen und unterhaltsamen Programm alle Facette der Blasmusik: ob Rock und Pop, Polka und Marsch oder klanggewaltige symphonische Blasmusik, es wird für jeden Zuhörer etwas dabei sein.

Oktoberfest

Am **28. September 2019** startet das 16. Weseker Oktoberfest mit Bayerischer Olympiade auf den Weseker Wiesn- ein Pflichttermin für alle Stammtische und Kegelclubs.

Der Kartenvorverkauf ist bereits im vollen Gange. Karten sichern unter: www.musikverein-weseke.de

Böhmischer Abend

Am **26. Oktober 2019** kommen die Liebhaber der böhmischen und mährischen Blasmusik im Zelt auf dem Weseker Festplatz wieder voll auf ihre Kosten. Die Sippelhacker und die Blaskapelle "Muzicanka" werden mit Polka, Walzer und Marsch für Stimmung sorgen.



SAVE THE DATE

ADLER SPORTWOCHE 01.-07.07.2019

HÖHEPUNKT:

06.07. 24-STUNDEN-SPONSORENLAUF

-07.07.

Sportler oder Sponsor?

Unterstützen Sie die Sportler mit einem Rundenbeitrag Ihrer Wahl, sponsern Sie eine Stunde Ihrer Wahl oder erlaufen Sie gleich selbst eine Spende?

Interessierte (Vereine, Schulen, Clubs, Firmen, Nachbarschaften, etc.) haben die Möglichkeit, im Vorfeld Zeiten für sich zu „buchen“. Musikwünsche während des Laufs werden berücksichtigt.

Sucht euch vor dem Lauf Sponsoren, die euch pro gelaufene Runde einen Geldbetrag zusichern oder eure Teilnahme mit einem festgelegten Betrag unterstützen. Mit dem Erlös des Sponsorenlaufs wollen wir die Finanzierung der neuen Sportanlage unterstützen.

Buntes Rahmenprogramm

- Aktion Blindenverein
- Aktion Roll ´n Run
- Volleyballabzeichen
- Fotoaktion mit allen Spendern aus der Aktion „platzfürzukunft“
- Mountainbike-Parcour
- Turnvorführungen
- Aktion „Borken spielt Tennis“
- u.v.m

WÄHREND DER WOCHE VIELE WEITERE AKTIONEN

- Sportabzeichenabnahme unter Flutlicht; gerne auch für Menschen mit Behinderung in unserem barrierefreien Adler-Sportpark
- u.v.m.

Neues von der kfd-Weseke:

Juni:



Zum **Literaturabend** am Montag, 17. Juni, um 19.45 Uhr wird herzlich eingeladen. In den Räumen der Firma Börger GmbH, Benningsweg 24, wird das Büchereiteam, bei Wein und kleinen Häppchen, wieder interessante Lektüren zum Besten geben. Anmeldungen zu diesem Abend nimmt Frau Rita Terbuyken, Tel.: 02862-3690, bis Mittwoch, 12. Juni, entgegen. Die Teilnehmergebühren betragen 6 € für Mitglieder und 12 € für Nichtmitglieder

Die monatliche **Frauenmesse** wird am Mittwoch, 26. Juni um 8.30 Uhr in der Pfarrkirche St. Ludgerus gefeiert. Ab 8.15 Uhr wird der Rosenkranz gebetet. Im Anschluss wird zum gemütlichen Beisammensein ins Pfarrheim eingeladen.

Juli:

Am **Mittwoch, 17. Juli**, findet die diesjährige **Friedenssternwallfahrt** der kfd statt. In diesem Jahr werden die Frauen, die vorwiegend mit dem Fahrrad unterwegs sind, an der Heilig Kreuz-Kirche in Borkenwirthe erwartet. Um 15.30 Uhr beginnt dort der gemeinsame Gottesdienst. Die Teilnehmerinnen der kfd Weseke treffen sich um 14.30 Uhr mit dem Fahrrad am Pfarrheim, um nach Borkenwirthe zu fahren.

Die Frauen, die sich für den Besuch der **Freilichtbühne** in Coesfeld angemeldet haben, treffen sich am **Samstag, 13. Juli**, um 14 Uhr zur Abfahrt am Pfarrheim.

Ihr / Euer Team der



Rückblick:

Zum Salat- und Bowle-Abend am Freitag, 10. Mai, konnten 30 interessierte Frauen begrüßt werden. Die Salate und Bowle-Getränke waren von Frauen aus der kfd zubereitet worden und konnten in gemütlicher Runde probiert werden. Auch für das nächste Jahr haben sich schon wieder Frauen bereit erklärt, ihren Lieblingssalat bzw. die beste Bowle zur Verfügung zu stellen.

Hier eines der vielen Rezepte:

Männersalat (für 8 Personen)

Zutaten:

1 Eisbergsalat
1 gelbe Paprika
1 rote Paprika
1 Dose Mais
1 Becher Röstzwiebeln



Dressing:

250 g Miracel Whip
1/2 Becher Sahne (100g)
1/2 Becher Milch (100 g)
2-4 EL Zucker
1 EL Zitronensaft
1 TL Currypulver
1 Päckch. Iglo 8 Kräuter

Zubereitung:

Salatzutaten kleinschneiden und in einer Schüssel schichten.

Dressing-Zutaten mischen und vor dem Servieren über den Salat geben.

1 Becher Röstzwiebeln zum Schluss darauf geben!



Juni

Der Juni lässt den Sommer leben, Schmetterlinge lieblich schweben. Sonnenbad auf grünem Rasen, Pollen kitzeln in den Nasen.

(©Norbert van Tiggelen)

"Wenn in hingebungsvoll gepflegten Gärten,
Gärtner nichts Unerwünschtes am falschen Platz wachsen lassen,
kann es passieren, dass an anderem Platz
das Unerwünschte spontan ins Kraut schießt."

Staudenbörse der Weseker Landfrauen



Auch in diesem Jahr hatten wir wieder eine toll organisierte Staudenbörse auf dem Hof Vogd-Heller. Am Freitagnachmittag, den 12. April, wurden reichlich Blumen und Pflanzen angeliefert, sodass es sofort ans Sortieren gehen konnte. Die Pflanzen wurden nach Größe und Standort eingeteilt. Bertholt Picker kam vorbei und hat uns geholfen den Pflanzen die richtigen Namen zu geben. Es wurde eine gute Menge an Pflanzen gebracht, so, dass alle Tische, die zuvor aufgestellt wurden, gut bestückt werden konnten.

Am Samstagmorgen standen die ersten Käufer schon um kurz nach Neun vor der Tür und warteten, bis es um 9.30 Uhr los ging. Viele Pflanzen wechselten schnell ihre Besitzer. Beliebte Raritäten waren dann schnell vergriffen. Auch das Fachsimpeln untereinander kam nicht zu kurz. Wer Zeit und Lust hatte konnte auch noch in unseren bereit liegenden Garten-Büchern nachschlagen.

Wir hoffen, dass alle noch viel Spaß an ihren neuen Pflanzen haben werden und bedanken uns herzlich bei den vielen Spendern.



Unseren Erlös spenden wir für die Kinderkrebshilfe!!

Unsere nächsten Termine

- 25.07.2019 Fahrradtour zum Rathaus Borken mit Besichtigung

Anschließend geht es gemeinsam zum Feierabendmarkt.

Treffen ist um 15.00 Uhr an der Skaterbahn,

Anmeldung bei Hedwig Knuf Tel.: 02862 / 3779

- Vorankündigung für den 14. September 2019: Erste Hilfe Kurs im DLRG-Heim Borken

Wenn man den Kurs belegt, hat man anschließend einen Erste-Hilfe-Schein.

Anmeldung bei Anna Wansing, Tel.: 02862 / 2114. Auch Nicht-Mitglieder sind willkommen.

Pedelec-Training

Am Samstag, den 26. April, war der Polizeibeamte Rolf Klinger zu Gast bei der Kolpingsfamilie. Bei einer Tasse Kaffee und Gebäck erfuhren wir zunächst einiges über Zahlen und Ursachen der Fahrradunfälle. Im Kreis waren im Jahr 2018 696 Radfahrer an Unfällen beteiligt, was aber längst nicht immer nur die Elektroräder betrifft. Auch hat in den letzten Jahren die Anzahl der Elektroräder stetig zugenommen. Herr Klinger wies auch noch darauf hin, wie wichtig es ist, einen Helm zu tragen und einen Rückspiegel am Rad zu haben.



Nach einer guten Stunde Theorie ging es dann aufs Rad. Bei einer kleinen Rundtour durch Weseke machte uns Herr Klinger noch mal auf die Gefahrenpunkte besonders an den Kreisverkehren aufmerksam. Hier ist es besonders wichtig, auf den Verkehr von hinten zu achten und sich dann zur Fahrbahnmitte einzufädeln. Am Pfarrheim wieder angekommen, bedankten wir uns mit einem Präsent bei Herrn Klinger für den informativen und kurzweiligen Nachmittag.

TIM & LAURA www.WAGHUBINGER.com



Lösung des Sudokus

| | | | | | | | | |
|---|---|---|---|---|---|---|---|---|
| 2 | 5 | 8 | 6 | 1 | 4 | 9 | 7 | 3 |
| 9 | 4 | 6 | 7 | 3 | 5 | 1 | 8 | 2 |
| 7 | 3 | 1 | 2 | 8 | 9 | 4 | 5 | 6 |
| 6 | 9 | 7 | 8 | 2 | 1 | 3 | 4 | 5 |
| 5 | 1 | 3 | 4 | 6 | 7 | 8 | 2 | 9 |
| 4 | 8 | 2 | 9 | 5 | 3 | 6 | 1 | 7 |
| 1 | 6 | 9 | 5 | 7 | 8 | 2 | 3 | 4 |
| 3 | 2 | 5 | 1 | 4 | 6 | 7 | 9 | 8 |
| 8 | 7 | 4 | 3 | 9 | 2 | 5 | 6 | 1 |

Lösung des Kreuzworträtsels

| | | | | | | | | | | | | | | | | | | | |
|---|---|---|---|---|---|---|---|---|---|---|---|---|---|---|---|---|---|---|---|
| ■ | ■ | ■ | ■ | T | ■ | ■ | ■ | ■ | ■ | M | ■ | H | ■ | A | ■ | | | | |
| E | U | C | H | A | R | I | S | T | I | E | ■ | A | B | A | R | T | E | N | |
| ■ | R | H | O | N | E | ■ | E | I | N | S | T | I | E | G | ■ | Z | ■ | A | |
| ■ | T | U | R | K | U | ■ | E | R | S | T | ■ | R | E | Z | E | P | T | ■ | |
| H | E | R | ■ | L | O | B | ■ | E | R | L | A | U | B | T | ■ | U | ■ | ■ | |
| ■ | I | ■ | E | O | ■ | E | R | L | A | U | ■ | F | U | R | O | R | E | ■ | |
| ■ | L | I | N | U | S | ■ | B | ■ | D | E | B | E | T | ■ | M | I | X | ■ | |
| ■ | E | N | D | E | ■ | S | E | E | W | E | G | ■ | ■ | T | H | E | M | A | |
| G | N | U | ■ | B | R | A | N | D | ■ | E | R | B | E | ■ | G | ■ | K | ■ | |
| ■ | I | ■ | E | ■ | T | ■ | I | K | O | N | E | ■ | B | ■ | B | A | S | T | |
| I | N | T | A | R | S | I | E | ■ | L | ■ | ■ | A | H | N | E | ■ | A | ■ | |
| ■ | I | ■ | A | G | E | N | T | ■ | I | D | O | L | E | ■ | A | T | T | O | |
| ■ | S | C | H | L | A | G | ■ | Z | O | N | E | ■ | I | S | E | G | R | I | M |
| ■ | H | ■ | E | B | E | N | E | ■ | K | R | O | S | ■ | L | U | R | E | ■ | |
| ■ | T | U | N | E | N | ■ | L | I | E | B | ■ | T | E | L | E | G | E | N | ■ |

herrlich.weiblich. PILGERN.

Schritte zum Frieden

Zu Fuß, mit dem Rad, Bus oder Auto auf dem Weg zum Frieden!
Am 21. September 2019, dem Weltfriedenstag der UNO, führen wir unser Engagement für den Frieden fort.
Der Katholikentag 2018 und seine inspirierende Botschaft „Suche Frieden!“ fordern uns heraus – persönlich, politisch und zukunftsorientiert - zu denken und zu handeln.

Erste Schritte zum Frieden, und auf den kfd Frauenpilgertag zu, können die Regionen im Frühjahr/ Sommer 2019 gehen: Mit einstimmen Impulsen und Aktionen.
Am 21. September treffen sich kfd-Frauen aus allen Richtungen kommend im beschaulichen Tecklenburg.

Der Projektchor unter der Leitung von Mechtild Schlichtmann gestaltet und begleitet den Pilgertag musikalisch. Der Tag klingt mit einem Gottesdienst aus.

Nähere Informationen folgen Ende 2018 unter anderem in unserem Newsletter, für den Sie sich unter www.kfd-muenster.de anmelden können.



Turm der ev. Kirche in Tecklenburg mit Dächern von Fachwerkhäusern, Fotograf: Rainer Buente

herrlich.weiblich.PILGERN.

Sa. 21.09.2019
11.30 – 17.00 Uhr

Freilichtbühne Tecklenburg

Informationen

- Ab 11.30 Uhr** Ankommen
- 12 Uhr** Begrüßung der Regionen und Gruppen mit Unterstützung des Projektchores
- 13–15.00 Uhr** Mitbring-Picknick, Mögliche Stadtbesichtigung oder Stadtbummel, kleine Friedensimpulse
- 15 Uhr** Einstimmung auf den Gottesdienst, Friedenslieder mit dem Projektchor
- 15.30 Uhr** Gottesdienst

Kosten:

5 € incl. Pilgerheft und Getränkegutschein, ohne Verpflegung. Weitere Kosten entstehen durch die individuelle Anreise und Verpflegung!

Anmeldung bitte bis zum 30.06.2019

an die kfd-Diözesangeschäftsstelle
Tel.: 0251/495-471, kfd@bistum-muenster.de

Spezial-Angebot „zu Fuß nach Tecklenburg“:

Starten Sie bereits einen Tag vorher und pilgern Sie mit uns vom 20. bis 21.09.2019 auf dem Hermannsweg bis nach Tecklenburg, inklusive einer Übernachtung. Interesse?
Wir freuen uns auf Ihre Anfragen.

Die kfd ist der mitgliederstärkste Frauenverband im Bistum Münster

Der Verband setzt sich für die Interessen von Frauen und Familien in Kirche, Politik und Gesellschaft ein. Seine modernen Bildungsangebote geben Raum zur persönlichen Entfaltung und Weiterbildung für Frauen in unterschiedlichen Lebensphasen.

Mit fast 100.000 Mitgliedern ist die kfd im Bistum Münster der größte Frauenverband, der seit mehr als 100 Jahren eine kraftvolle und lebendige Gemeinschaft darstellt.

Weitere Infos: www.kfd-muenster.de

Adresse & Anfahrt

Freilichtbühne Tecklenburg
Schloßstraße 7, 49545 Tecklenburg

Infos zur Anfahrt unter
www.freilichtspiele-tecklenburg.de/anfahrt



herrlich.weiblich. PILGERN.

Schritte zum Frieden

KATHOLISCHE
FRAUENGEMEINSCHAFT
DEUTSCHLANDS



Diözesanverband
Münster e. V.
Schillerstr. 44 b | 48155 Münster
Tel.: 0251 / 495 471
Fax: 0251 / 495 6101
kfd@bistum-muenster.de
www.kfd-muenster.de

*Leiden schafft
Stärke und Leben*

Es gibt keinen Weg
Zum Frieden,
denn Frieden ist der Weg.
(Mahatma Ghandi)



KATHOLISCHE
FRAUENGEMEINSCHAFT
DEUTSCHLANDS

*Leiden schafft
Stärke und Leben*

Rätsel

| | | | | | | | | | | | | | | | | | | |
|-------------------------------------|---------------------------|-----------------------------------|--|------------------------------|-----------------|---------------------------|------------------------------------|--|------------------------------|-----------------------------|--------------------------------------|--------------------------------|--|--------------------------------|--------------------------|--------------------------------------|-------------------------------|---------------------------------------|
| Dankgebet vor dem Abendmahl | richten | Hauptstadt des Kantons Graubünden | erschreckend (teuer) | Abk.: Ankunft | ↓ | wortbrüchig | maritime Naturkatastrophe | Kfz.-Z.: Tirschenreuth | Land im Meer | erhöhter Fußbodenteil | Wonne- monat | ↓ | erlernte Tätigkeiten | ↓ | wilde Heckenfrucht (Tee) | ↓ | Berliner Spitzname (Arthur) | Abk.: national |
| ▶ | ▶ | ▶ | 9 | ▶ | | | ▶ | ▶ | ▶ | ▶ | Sonderformen, Varianten | ▶ | ▶ | | | | | 6 |
| schweiz.- franz. Strom | ▶ | | | | | Zugang, Startpunkt | | 10 | | | | | | | Abk.: Zentner | | Losungs- fest der Juden | |
| Hafen- stadt in Finnland | ▶ | | | | | zuvor, zunächst | | | | | nicht die Wahrheit sagen | | 11 | | | | | |
| ▶ | | | | Anerken- nung | ▶ | | | zulässig, gestattet | ▶ | | | | | | | letzter griech. Buch- stabe | | genau |
| höfliche Anrede für Männer | | arktische Völker- gruppe | | Aushän- digung | ▶ | Gemeinde in Sachsen | ▶ | | | | | | Raserei, Beifall | ▶ | | | | |
| Figur bei 'Die Peanuts' | ▶ | | | | | seidiges Gewebe | | eines der Mainzel- männ- chen | Sollseite eines Kontos | ▶ | | | | | Gemisch | | 12 | |
| Schluss, Aus | ▶ | 4 | | Schiff- fahrts- straße | ▶ | | | | | 5 | | Tat- sachen- mensch | Leitmotiv | ▶ | | | | |
| ▶ | | | Feuers- brunst | ▶ | | | | | Türgriff | Nachlass- empfän- ger | ▶ | | | | brit. Jagdhund | | Spott- schrift | |
| afrik. Kuh- antilope | vernei- nendes Wort | ▶ | behaglich ausge- streckt ausruhen | | Gunst Gottes | | Heiligen- bild der Ostkirche | ▶ | | | | | Bewohner eines dt. Bundes- landes | Teil der Baum- rinde | ▶ | | | |
| ▶ | | | | | 1 | | | ↓ | Hunnen- könig | | grob | Stamm- mutter, Vorfahrin | ▶ | | | Täu- schung, Blend- werk | | Vor- zeichen, Vorbe- deutung |
| Einlege- arbeit in Holz | | Vermittler | ▶ | | | | | | Abgötter | ▶ | | | | Vorsilbe: Trillions- tel | ▶ | | | 2 |
| ▶ | 8 | | | | | Region, Gebiet | ▶ | | | 3 | | Fabel- name des Wolfes | ▶ | | | | | |
| Hieb | | Flachland | ▶ | | | | | knusprig gebacken | ▶ | | | | | 7 | Bronze- trompete | ▶ | | |
| einen Motor frisieren | ▶ | | | | | nett, zärtlich | ▶ | | | | optisch zum Filmen geeignet | ▶ | | | | | | |

© RateFLUX 2019-469-005

| | | | | | | | | | | | |
|---|---|---|---|---|---|---|---|---|----|----|----|
| 1 | 2 | 3 | 4 | 5 | 6 | 7 | 8 | 9 | 10 | 11 | 12 |
|---|---|---|---|---|---|---|---|---|----|----|----|

| | | | | | | | | | |
|---|---|---|---|---|---|---|---|---|---|
| | | | | | 4 | | | | 3 |
| 9 | 4 | | | | | | | 8 | |
| | | 1 | | | | | | 5 | |
| | | 7 | 8 | 2 | | | | | |
| | | 3 | 4 | | | | | | 9 |
| | 8 | 2 | | | 3 | | 1 | | |
| | | | | 7 | | | | | |
| 3 | | | | 4 | 6 | 7 | | | |
| 8 | | | | | | 5 | | | 1 |

Sie hängen fest und wissen nicht mehr weiter ? Kein Problem !
Die Lösungen finden Sie auf Seite 18.

Unser Neubau ist fertig !

Wir sind umgezogen. Sie finden uns jetzt: **Elektro Niehoff – Hoher Weg 37**
und in den ehemaligen Räumen finden Sie jetzt: **Vicky's Podologie Praxis**



Installationen – Hausgeräte – Kundendienst für alle Fabrikate

Ihr **Miele** – Fachhändler vor Ort
Weseke – Hoher Weg 37
Telefon: 02862 / 3790
E-Mail: info@elektro-niehoff.de

Neueröffnung



| | |
|------------------|--------------------------------|
| Victoria Niehoff | Staatlich anerkannte Podologin |
| Hoher Weg 39 | Termine nach Vereinbarung |
| 46325 Borken | 02862/4151718 |

Wollen Sie schöne Sommer Füße?
Dann sind Sie bei mir genau richtig!
Kommen Sie bei Mir vorbei und lassen sich beraten was für
Ihre Füße gut ist.



Katholische
Kirchengemeinde
ST. LUDGERUS

Pfarrbüro Weseke

Kirchplatz 2
Öffnungszeiten

☎ 02862-418073-0

Mo, Mi, Fr 9.00-11.00 Uhr,
Do 15.00-18.00 Uhr

Gemeindebüro Burlo

Vennweg 6
Öffnungszeiten

☎ 02862-418073-14

Di, Do 8.30-10.30 Uhr

P. Andreas Hohn OMI, Pfarrer
Matthias Winter, Pastoralreferent
P. James Chalangadi OCD, Pastor

☎ 02862-418073-12

☎ 02862-418073-13

☎ 02862-418073-16

E-Mail

stludgerus-borken@bistum-muenster.de

Homepage

www.st-ludgerus.de

Gottesdienstordnung

| | | | | | |
|-------------|-----------|-------------|------------|-----------|----------------------|
| Samstag | 17.00 Uhr | MA | Montag | 9.00 Uhr | LU (Franziskusstift) |
| | 18.30 Uhr | LU | Dienstag | 8.30 Uhr | MA (Hauskapelle) |
| Sonntag | 9.30 Uhr | HK | Mittwoch | 8.30 Uhr | LU (Franziskusstift) |
| | 10.00 Uhr | LU | Donnerstag | 19.00 Uhr | LU |
| | 11.00 Uhr | MA | Freitag | 8.30 Uhr | LU (Franziskusstift) |
| 1. So i. M. | 18.00 Uhr | LU | Freitag | 18.00 Uhr | MA - Vesper |
| Montag | 8.30 Uhr | LU - Laudes | Freitag | 18.30 Uhr | MA (Seitenkapelle) |

Regelmäßige Eucharistiefeiern, Gebetszeiten und Andachten

| | | | |
|---------------------|-----------|----|--|
| 2. Mo im Monat | 19.00 Uhr | LU | Lourdes-Gebet |
| Di | 15.00 Uhr | MA | Fatima-Rosenkranz |
| 1. Di i.M. | 8.30 Uhr | MA | Eucharistiefeier - kfd |
| 2. Di i.M. | 15.00 Uhr | LU | Eucharistiefeier - Senioren |
| 1. Mi i.M. | 19.00 Uhr | HK | Eucharistiefeier - kfd |
| 3. Mi i.M. | 8.30 Uhr | LU | Eucharistiefeier - kfd (im Juni am 26.06.) |
| Do | 18.30 Uhr | LU | Rosenkranzgebet |
| 1. Do i.M. | 19.30 Uhr | MA | „Eine halbe Stunde mit Gott“ |
| 2. Do i.M. | 15.00 Uhr | MA | Eucharistiefeier - Senioren (entfällt im Juni) |
| 3. Do i.M. | 14.30 Uhr | HK | Eucharistiefeier - Senioren |
| Do v. Herz-Jesu-Fr. | 19.00 Uhr | LU | Eucharistiefeier, anschl. stille Anbetung |
| 1. Fr i.M. | 8.30 Uhr | LU | Eucharistiefeier |
| 1. Fr i.M. | 18.30 Uhr | MA | Eucharistiefeier, anschl. Aussetzung |

Beichtgelegenheit

1. und 3. Samstag 18 Uhr LU, im Kloster MA (an der Pforte klingeln) und nach Vereinbarung.

Gerne können Sie auch die **Hauskommunion** empfangen.

Juni

| | | | |
|----------------|------------------|----|---|
| 01.06. | 19.30 Uhr | LU | Pfingstnovene im Anschluss an die Abendmesse |
| 02.06. | 10.00 Uhr | MA | Erstkommunion mit Cantate cum nobis |
| | 18.00 Uhr | LU | „Der andere Gottesdienst“ als Taizé- Gottesdienst mit dem Cäcilienchor Weseke |
| 02. bis 05.06. | 19.00 Uhr | LU | Pfingstnovene, Marienkapelle |
| 03.06. | 9.00 Uhr | MA | Dankgottesdienst der Erstkommunionkinder aus Borkenwirthe und Burlo, anschl. gemeinsames Frühstück im PGZ |
| 06.06. | 18.30 Uhr | LU | Pfingstnovene in Verbindung mit dem Rosenkranzgebet |
| 07.06. | 19.00 Uhr | LU | Pfingstnovene, Marienkapelle |

| | | | |
|----------------|-----------|----------|--|
| 08.06. | 19.30 Uhr | LU | Pfingstnovene im Anschluss an die Abendmesse |
| 09.06. | 9.30 Uhr | HK | Eucharistiefeier mit dem Kirchenchor Cäcilia |
| | 10.00 Uhr | LU | Eucharistiefeier |
| | 11.00 Uhr | MA | Eucharistiefeier mit dem Kirchenchor St. Marien |
| 10.06. | 9.30 Uhr | HK | Eucharistiefeier, Pfingstmontag |
| | 10.00 Uhr | LU | Eucharistiefeier, Pfingstmontag |
| | 11.00 Uhr | MA | Eucharistiefeier, Pfingstmontag |
| 14. bis 16.06. | | | Firmwochenende bei der Burg Husen |
| 15.06. | 17.00 Uhr | MA | Eucharistiefeier zum Schützenfest mit dem MGV Burlo |
| 19.06. | 19.00 Uhr | LU | Eucharistiefeier (Vorabend zu Fronleichnam) |
| 20.06. | 10.00 Uhr | HK/LU/MA | Andacht, Fuß- und Fahrradprozession, Eucharistiefeier am Heimathaus in Burlo, mit der Instrumentalgruppe Borkenwirthe Bitte Ankündigung beachten! |
| 30.06. | 10.00 Uhr | LU | Firmung für alle Firmlinge der Pfarrei St. Ludgerus Borken |

Informieren Sie sich auch mit dem Flyer St. Ludgerus-Aktuell in den Schaukästen an den Kirchen, auf unserer Homepage www.st-ludgerus.de und in der Kirchenzeitung. **Änderungen vorbehalten.**

LU - St. Ludgerus Weseke, **MA** - St. Marien Burlo, **HK** - Heilig Kreuz Borkenwirthe

ev. Kirchengemeinde Oeding-Stadtlohn-Vreden

Juni 2019:

| | | | |
|----------|--------|-----------|--|
| Sonntag, | 02.06. | 10:30 Uhr | Südlohn mit Abendmahl |
| Sonntag, | 09.06. | 09:00 Uhr | Burlo mit Abendmahl |
| Montag, | 10.06. | 10:30 Uhr | Oeding, Zentral-Gottesdienst |
| Sonntag, | 16.06. | 10:30 Uhr | Weseke, Zentral-Gottesdienst mit Kirchenkaffee |
| Samstag, | 22.06. | 18:00 Uhr | Vreden, Zentral-Gottesdienst |
| Sonntag, | 30.06. | 10:30 Uhr | Südlohn mit Abendmahl |

**Ansprechpartnerin:
Andrea Saward, Tel.: 02862-1508**

ZEICHEN SETZEN:

Caritas – Sommersammlung 2019



über 70 Jahre Frieden, viele Jahre wirtschaftlicher Aufschwung, uns geht es gut in Deutschland. Eigentlich ging es uns nie besser - aber leider nicht allen. Immer noch gibt es bei uns nicht wenige Menschen, die Not leiden, häufig unverschuldet, z. B. durch Krankheit. Insbesondere um arme, kranke und alte Menschen, ihre Familien und damit auch um viele Kinder kümmert sich die Gemeindecaritas. Dafür benötigen wir Ihre Hilfe. Sie können bei der Sommersammlung der Caritas ein **ZEICHEN SETZEN** und Ihre Hilfsbereitschaft bekunden.

Bitte unterstützen Sie unsere Arbeit wieder mit einer Spende!

Trennen Sie den untenstehenden Überweisungsträger bitte ab und nutzen ihn für Ihre Spende. Die gespendeten Gelder werden vom Pfarrer und den ehrenamtlichen Caritas - Mitarbeiterinnen der Gemeinden unbürokratisch und schnell eingesetzt, wenn sie von einer Notlage vor Ort erfahren.

Allen Spendern schon jetzt ein herzliches Dankeschön!

Ihre Ansprechpartner sind:



für Weseke
Lidwine Telöken, Tel. 3911



P. Andreas Hohn OMI,
Tel. 418073-12



für Burlo / Borkenwirthe
Gabi Schnitzler, Tel. 418705



Maria Üllenberg, Tel. 2263

Auf Wunsch wird Ihnen als Spender eine Spendenquittung ausgestellt. Bitte geben Sie dafür Ihre Adresse an.

Bei Beträgen bis 200 € gilt der Überweisungsbeleg (in Verbindung mit dem Kontoauszug) als Zuwendungsbescheinigung.



SEPA-Überweisung / Zahlschein

Für Überweisungen in
Deutschland und
in andere EU-/EWR-
Staaten in Euro.

Name und Sitz des überweisenden Kreditinstituts

BIC

Angaben zum Zahlungsempfänger: Name, Vorname/Firma (max. 27 Stellen, bei maschineller Beschriftung max. 35 Stellen)

Kath. Kirchengemeinde St. Ludgerus

IBAN

DE 88 4 286 1 387 0 300 0 946 1 0

BIC des Kreditinstituts/Zahlungsdienstleisters (8 oder 11 Stellen)

GENODEM1BOB

Betrag: Euro, Cent

Kunden-Referenznummer - Verwendungszweck, ggf. Name und Anschrift des Zahlers

Stichwort:

noch Verwendungszweck (insgesamt max. 2 Zeilen à 27 Stellen, bei maschineller Beschriftung max. 2 Zeilen à 35 Stellen)

Angaben zum Kontoinhaber/Zahler: Name, Vorname/Firma, Ort (max 27 Stellen, keine Straßen- oder Postfachangaben)

IBAN

DE

08

SPENDE

Im
Verwendungszweck
der Überweisung
geben Sie bitte ein
Stichwort an:

Caritas Weseke
oder
Caritas Burlo
oder
Caritas
Borkenwirthe

Immer da, immer nah.

PROVINZIAL
Die Versicherung der Sparkassen

Schaffen Sie sich ein
sicheres Einkommen
bei Berufsunfähigkeit

Ihre Provinzial Geschäftsstelle

Ludger Kohlruss e. K.
Hauptstraße 6
46325 Borken-Weseke
Tel. 02862/41261
Fax 02862/41058
kohlruss@provinzial.de



Schmid GmbH
Vertäfelung

Lager- und Werksverkauf

mit und von  **ter Hürne**
einzigartig wie das Leben

Qualität zum günstigen Preis:

- Fertigparkett
- Korkböden
- Laminate
- Vinylböden
- Avatara-Böden
- Leisten + Zubehör
- Vertäfelung



Ihr Partner:

Schmid Vertäfelung GmbH

Linward 12 · 46325 Weseke · Tel: 02862 / 41041 · Fax: 02862 / 1798

www.parkett-laminat.com · info@parkett-laminat.com



Ihre Vorteile

WAS FÜR UNS SPRICHT:

Familiäre Atmosphäre

Dank herzlicher, guter Gemeinschaft!

Abwechslungsreicher Tagesablauf

Wir gestalten den Tag nach Ihren Bedürfnissen und Wünschen!

Hol- & Bringdienst

Flexible Besuchszeiten

Sie entscheiden, wie oft und wann Sie bei uns den Tag verbringen wollen!

Leckere Mahlzeiten

Täglich frisch für Sie zubereitet.

Unser Personal

Qualifiziert und liebevoll sind nur zwei Aspekte, die unser wunderbares Team auszeichnen!

Kostenübernahme durch Pflegekassen

Wir beraten Sie hierzu gerne ausführlich!

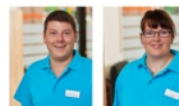


Kontakt

WIR FREUEN UNS, SIE KENNEN ZU LERNEN!

Ein persönliches Gespräch ist für uns immer noch das Wichtigste. Egal ob offene Fragen zu unserem Angebot oder ein Besuch in unserer Einrichtung – wir freuen uns, Sie kennen zu lernen!

Unser BHD Tagespflege-Team heißt Sie herzlich willkommen!



Ihre Ansprechpartner:

BHD Tagespflege
Hauptstraße 6-8
46325 Borken-Weseke
Tel. 02862 - 428 011 0

Raphael Haselhoff
Tel. 02862 - 428 011 0
r.haselhoff@BHDborken.de
www.BHDsozialstation.de

Öffnungszeiten: Montag bis Freitag 8.30 - 16.30 Uhr

Die BHD Tagespflege Weseke ist eine Einrichtung der BHD Sozialstation Borken-Bocholt gGmbH.

6 GRÜNDE, warum die BHD Tagespflege für Sie das Richtige ist:

1. Sie erleben den Tag in Gemeinschaft
2. Sie lernen neue Menschen kennen
3. Sie haben einen festen Tagesablauf
4. Der Erhalt Ihrer Selbstständigkeit wird gefördert
5. Körperliche und geistige Fähigkeiten werden aktiviert
6. Sie ermöglichen Ihren pflegenden Angehörigen einen freien Tag

GUT ZU WISSEN

1. Was ist mit den Kosten?

Der Besuch einer Tagespflegeeinrichtung wird von den Pflegekassen finanziell unterstützt. Zusätzlich werden Betreuungsleistungen durch den Kostenträger übernommen. Je nach Pflegegrad gibt es verschiedene Möglichkeiten.

2. Welche speziellen Tagesangebote gibt es?

Morgendliche Zeitungsrunde | Singen und Musizieren | Gedächtnistraining | Backen und Zubereiten der Speisen | Spaziergänge | Spiele | Kraft- und Balance-training | Sitzgymnastik | Malen und Gestalten | Gesprächsrunden und vieles mehr. Jeden Montag Gottesdienst im Franziskusstift

3. Wer begleitet mich in der Einrichtung?

Unser Personal besteht aus examinierten Pflegekräften. Sie übernehmen die pflegerische und medizinisch verordnete Versorgung der Gäste im Tagesverlauf. Zusätzlich sorgen speziell ausgebildete Betreuungskräfte für die individuelle Gestaltung des Tages.



Was, wann, wo ? Weseker Termine

| | Datum | Uhrzeit | Veranstalter | Veranstaltung | Ort |
|-----|--------|----------------|--------------|--|-----------------------------|
| Sa. | 01.Jun | 14:00 Uhr | RGZV | Maitour Männer-Jugendgruppe | |
| Do. | 06.Jun | 14:00 Uhr | kfd | Überraschungs-Halbtagestour | Pfarrheim St. Ludgerus |
| Mo. | 10.Jun | | Musikverein | Sommer, Sonne, Blasmusik | Heimathaus Weseke |
| Sa. | 15.Jun | 19:30 – 21 Uhr | KBW | Plattdeutscher Stammtisch | Heimathaus Weseke |
| Mo. | 17.Jun | 19:45 Uhr | kfd | Literaturabend | Börger GmbH, Benningsweg 24 |
| Fr. | 21.Jun | 08:30 Uhr | kfd | Tagestour zur Landpartie auf Schloss Bückeberg | Abfahrt ab Pfarrheim |
| Mi. | 26.Jun | 08:15 Uhr | kfd | Rosenkranzgebet | St. Ludgerus |
| | | 08:30 Uhr | kfd | Frauengemeinschaftsmesse | St. Ludgerus |
| Sa. | 29.Jun | 07:00 Uhr | St. Ludgerus | Fahrradwallfahrt nach Kevelaer 2019 | |

Alle Termine werden aus unserem Online-Kalender auf www.weseke.net übernommen !

Termin eintragen ? Schicken Sie eine E-Mail an info@weseke.net mit dem Betreff Termin.

Die Weseke.aktuell liegt aus bei:



...trügge to 't Hiesige ?!



...et löpp !





GÄRTNEREI & FLORISTIK BOLEWSKI
 Im Thomas 5 · 46325 Borken-Weseke
 Tel.: 0 28 62 / 13 69 · Fax: 0 28 62 / 33 57
 Filiale im Edeka Frischecenter Wilger
 Boumannstraße 6 · 46325 Borken

*Gärtnerei & Floristik
 in Weseke*

www.bolewski.de



WEINBRENNER & COLLEGEN
 WIRTSCHAFTSPRÜFER · STEUERBERATER · RECHTSANWÄLTE

**DAS GEHEIMNIS DES ERFOLGES
 IST, DEN STANDPUNKT DES
 ANDEREN ZU VERSTEHEN.** · Henry Ford

Am Freistuhl 2 Klosterstr. 20-22
 46325 Borken 48703 Stadtlohn
 Tel. 0 28 61/ 93 45 0 Tel. 0 25 63/ 9 05 22 0

www.weinbrenner-collegen.de

Pizzeria VERONA
 Schlückersring 14 46325 Borken- Weseke
 Tel. 02862 37 24

25 Jahre



Onlineshop; www.pizzeria-verona.de

LÖWEN-APOTHEKE
 46325 Borken-Weseke, Hauptstrasse 19, Telefon 02862-1344, info@apotheke-weseke.de



Öffnungszeiten

| | | | | | |
|----------|--------------|------------------------|------------|--------------|---------------|
| Montag | 7:30 - 12:30 | 14:30 - 18:30 | Donnerstag | 7:30 - 12:30 | 14:30 - 18:30 |
| Dienstag | 7:30 - 12:30 | 14:30 - 18:30 | Freitag | 7:30 - 12:30 | 14:30 - 18:30 |
| Mittwoch | 7:30 - 12:30 | wieder geöffnet | Samstag | 8:30 - 12:30 | |

**STEFAN
 WAGENFORT**
 Garten- und Landschaftsbaumeister



Privatgartengestaltung
 Garten- und Landschaftsbau

Tel.: 02862 - 1869 - www.wagenfort.de

*Martin
 Wansing*

**Zimmerei
 Tischlerei**

Weidenweg 48 Tel. : 02862 3882
 46325 Borken mobil : 0179 9069604
 Betrieb . Görings Esch 19 Fax : 02862 416254

www.zimmerei-tischlerei-wansing.de

SPÄKER
 Brot- und Feinbäckerei
 Immer lecker. Hand drauf!



2 x Weseke: **NEU Büningsweg 1** · Tel. 0 28 62 · 35 01
 Schlückersring 24 · Tel. 0 28 62 · 419 133 0
 info@baeckerei-spaeker.de · www.baeckerei-spaeker.de



TENK IMMOBILIEN
 wir sind detailfairliebt

Ludger Tenk | Inhaber

Wilbecke 6 | 46325 Borken Mobil 01 60/8 09 32 46 Zweigstelle:
 Tel. 0 28 61/8 11 44 00 info@tenk-immobilien.de Brinkstraße 10
 Fax 0 28 61/8 11 44 09 www.tenk-immobilien.de 46325 Borken



25 jahre

Car Wrapping
 Digitaldruck
 Textilien
 Beschriftung
 Corporate Design

hs-grafik
 1994-2019

hs-grafik.com



Der Bauwerks-Doktor
Wir heilen Ihr Gebäude,
damit Sie gesund leben...

Sofort Kontakt: 0177 - 29 14 829

Borken-Weseke · Essen/Ruhr
In ganz NRW und darüber hinaus!
www.bauwerks-doktor.de
f @Bauwerksdoktor

Schimmelpilzsanierung
Bauwerksabdichtung
Balkon- & Terrassenabdichtung
Innendämmung
Betoninstandsetzung
Raumlufverbesserung
Technische Bautrocknung
Fassade / Oberflächenschutz
Brandschutzbeschichtung
Bau-Sachverständiger


Über 20 Jahre Erfahrung 



BÖRGER.
Ohne Bauern keine Zukunft

IMMER NOCH AKTUELL

Börger GmbH | Benningsweg 24 | 46325 Borken-Weseke | T. +49 2862 9103 0 | www.boerger.de



Hof Börger

Kartoffeln
Eier
Geflügel
Obst & Gemüse

...direkt vom Erzeuger

Hof Börger
Börgerweg 4
46325 Borken-Weseke
Tel.: 0 28 62 / 4 22 42
Fax: 0 28 62 / 4 22 43
HMBoerger@t-online.de
www.hofboerger.de



Bernd Klöcker
PHYSIOTHERAPIE

+49 (0)2862 - 415 46 80
Stegge 5a, 46325 Weseke
zugelassen für alle Kassen




Renovierung und Modernisierung
mit höchster Qualität!

www.ehning.de

EHNING
Markenbaustoffe

- GaLaBau
- Hochbau
- Tiefbau
- Innenausbau
- Bauelemente
- Fachmarkt

Hoher Weg 40 in Borken-Weseke • Tel. 02862 4178-0



Vofkamp GmbH
GETRÄNKE FACHMARKT
...eine Spar persönlicher

Ballbahn 2 • 46325 Borken
Tel.: 02862.42155 • Fax: 02862.42154



*Herrlich willkommen
im Gasthof Enning*

Hauptstr. 26 · 46325 Borken-Weseke · Tel. 0 28 62 / 12 03 · www.gasthof-enning.de
Öffnungszeiten: Täglich ab 15.00 Uhr · So. ab 10.00 Uhr · Dienstags Ruhetag



**VR-Bank
Westmünsterland eG**

HECKHUIS 
GUTES HÖREN
... aus Leidenschaft

GRATIS HÖRTEST

HECKHUIS GUTES HÖREN
Markt 11 • 46325 Borken
Tel. 02861-958 90 01
Fax 02861-958 89 70

borken@guthoeren.net
www.guthoeren.net

durchgehend aktiv ...

GRENZ APOTHEKE OEDING 

Unsere Öffnungszeiten:
Mo.-Fr.: von 7.00 - 19.30 Uhr
Sa.: von 8.00 - 13.00 Uhr
www.grenzapotheke.de

Dr. Heinrich Bäßmann
Mühlenstr. 2 - 46354 Südlohn
Tel.: 02862-6500 - Fax: 5110
SÜDLOHN - OEDING

... für Ihre Gesundheit